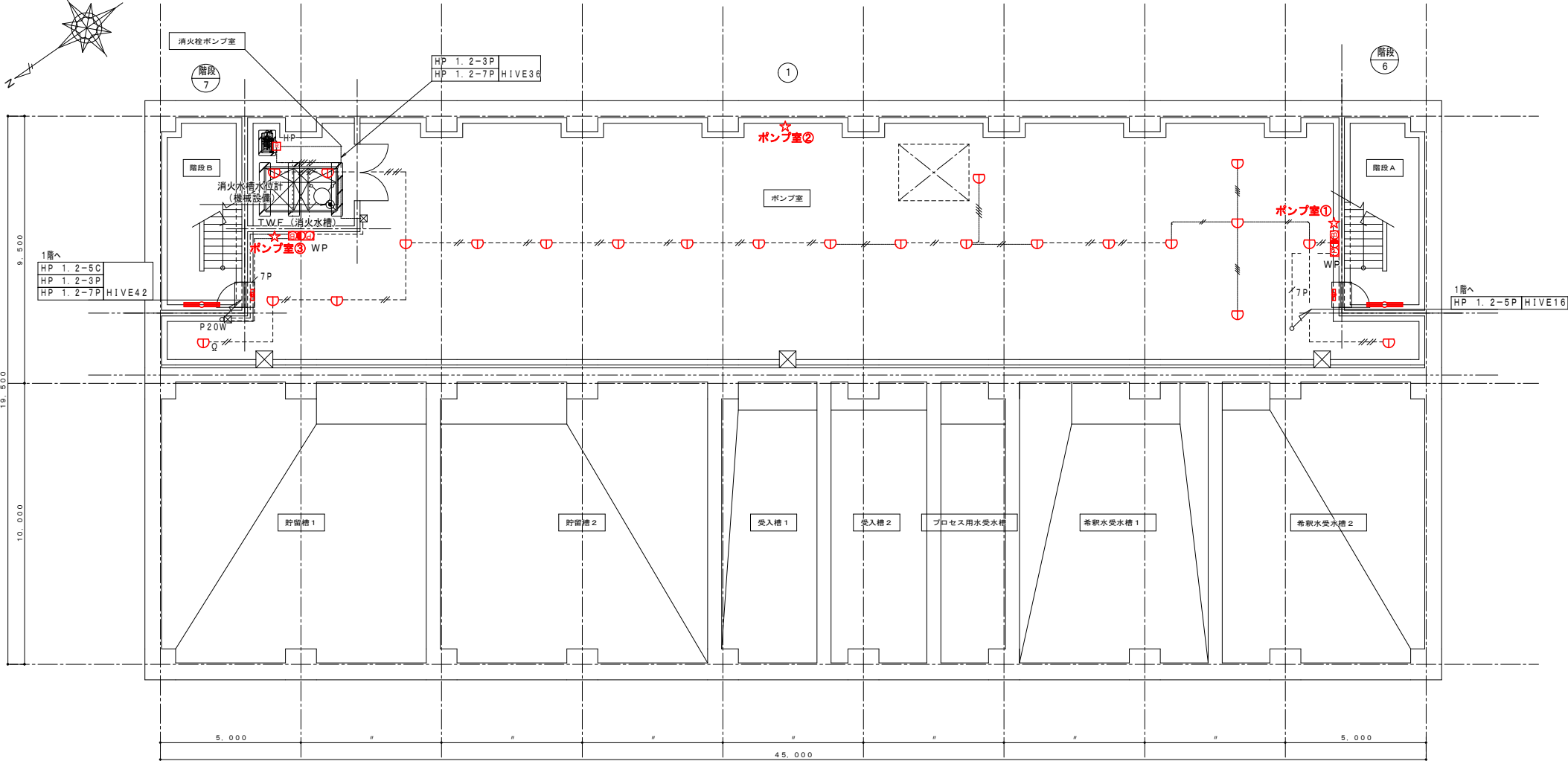


位置図

一般平面図

は、今回業務範囲を示す。

業務名称	令和8年度 津軽広域クリーンセンター 消防用設備保守点検業務		
業務場所	弘前市大字津賀野字浅田1273		
図面名称	位置図・一般平面図		
縮 尺	NON	図面番号	1 / 5
令和8年度	津 軽 広 域 連 合		

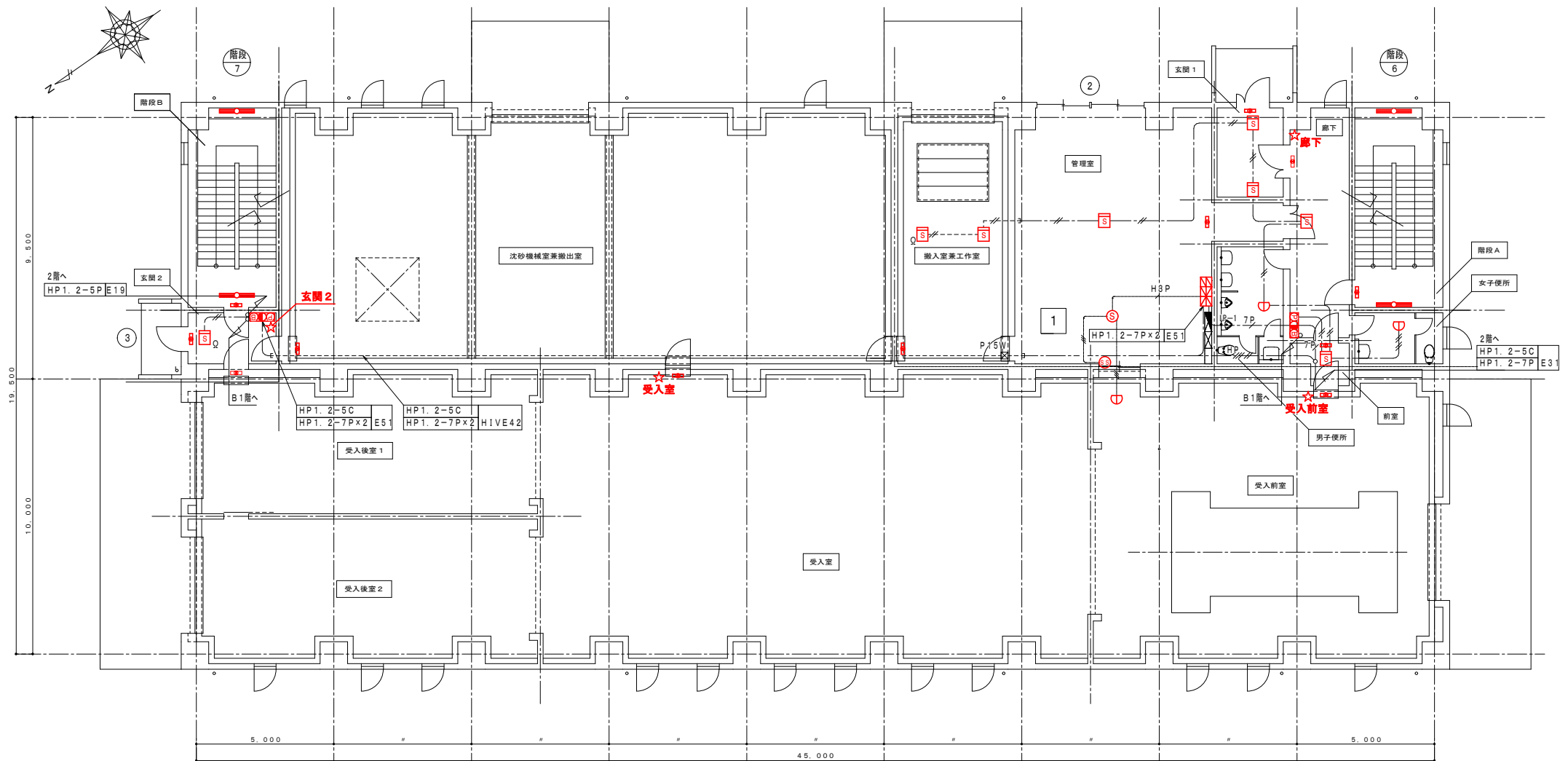


(凡 例)

記 号	名 称	数 量 (単位)	備 考
	防災警報機		P 型 1 級 1 5 回線
	総合盤 (電鈴・表示灯・発信機組込)		露出型
	総合盤 (電鈴・表示灯・発信機組込)	2	露出型、防水
	定温式スポット型感知器	23	1 種、防水
	光電式煙感知器		2 種
	移報器	1	
	光電式煙感知器		3 種
	防火シャッター		
	消火器	3	蓄圧式粉末10型

地下1階 消防用設備配置図

業務名称	令和 8 年度 津軽広域クリーンセンター 消防用設備保守点検業務		
業務場所	弘前市大字津賀野字浅田1273		
図面名称	地下1階 消防用設備配置図		
縮 尺	NON	図面番号	2 / 5
令和 8 年度	津 軽 広 域 連 合		

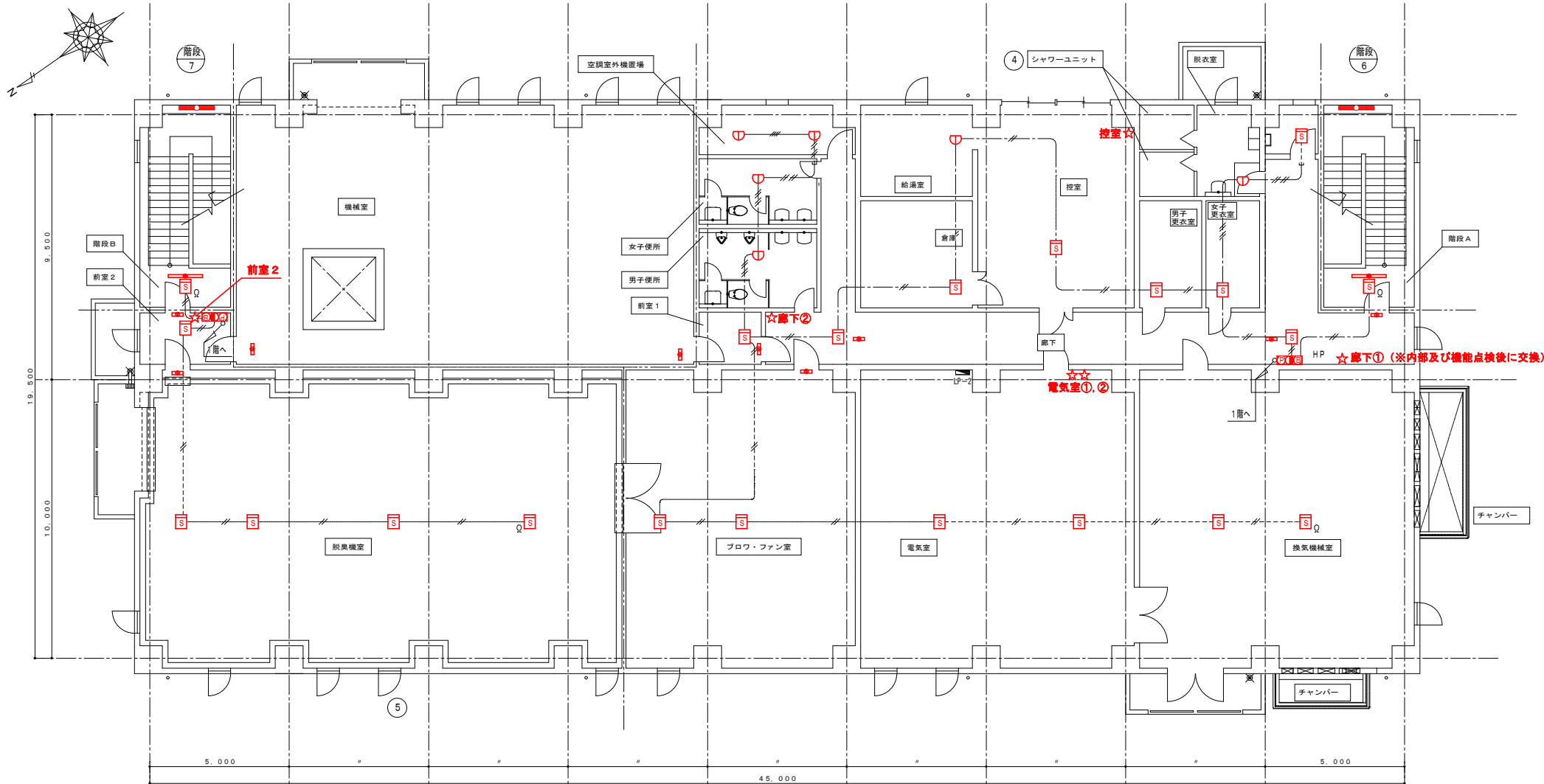


(凡 例)

記 号	名 称	数 量 (1階)	備 考
	防災警視盤	1	P型1級15回線
	総合盤 (電鈴・表示灯・発煙機組込)	2	露出型
	総合盤 (電鈴・表示灯・発煙機組込)	2	露出型、防水
	定温式スポット型感知器	3	1種、防水 (脱シャッター=1)
	光電式煙感知器	8	2種
	移報器	1	
	光電式煙感知器	1	3種 (脱シャッター=1)
	防火シャッター	1	
	消火器	4	蓄圧式粉末10型

1階 消防用設備配置図

業務名称	令和8年度 津軽広域クリーンセンター 消防用設備保守点検業務		
業務場所	弘前市大字津賀野字浅田1273		
図面名称	1階 消防用設備配置図		
縮 尺	NON	図面番号	3 / 5
令和8年度	津 軽 広 域 連 合		

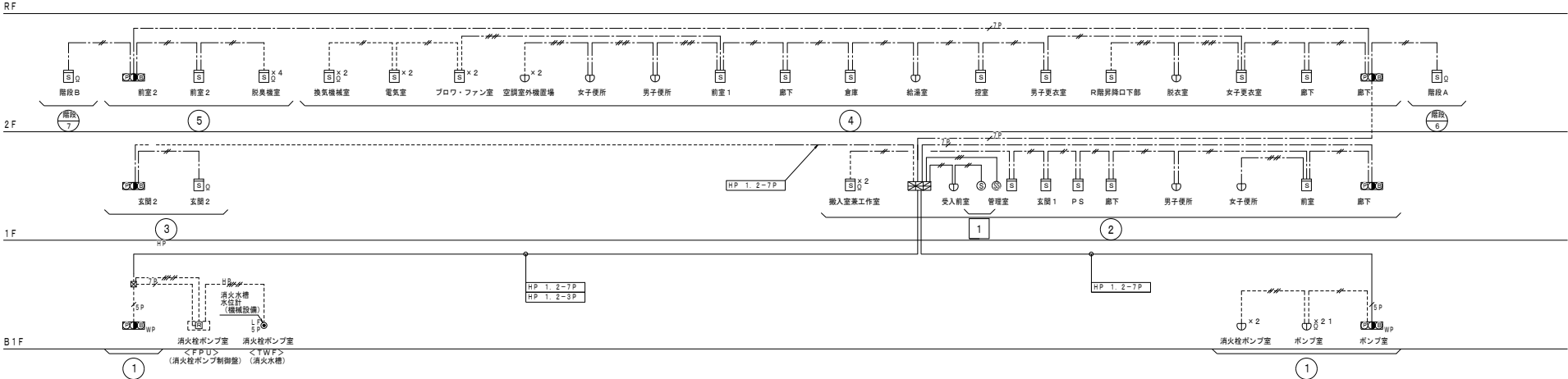


(凡 例)

記 号	名 称	数 量 (2階)	備 考
	防災監視機		P 型 1 級 1 5 回線
	総合型 (電鈴・表示灯・発煙機組込)	2	露出型
	総合型 (電鈴・表示灯・発煙機組込)		露出型、防水
	定温式スポット型感知器	6	1 種、防水
	光電式煙感知器	21	2 種
	誘導器		
	光電式煙感知器		3 種
	防火シャッター		
	消火器	6	蓄圧式粉末10型

2階 消防用設備配置図

業務名称	令和 8 年度 津軽広域クリーンセンター 消防用設備保守点検業務		
業務場所	弘前市大字津賀野字浅田1273		
図面名称	2階 消防用設備配置図		
縮 尺	NON	図面番号	4 / 5
令和 8 年度	津 軽 広 域 連 合		



(注 記)

1. 特記なき配管配線は下記とし、
地下階・受入前室・受入室・受入後室1・受入後室2・搬入室兼工作室
沈砂機械室兼搬出室・脱臭機室・機械室・空調室外機置場
R階昇降口下部はHIVE管とし、
その他の場所は、ねじなし電線管とする。

(自動火災報知設備)

EM-AE 1. 2-2c	(E19)(HIVE16)
EM-AE 1. 2-2c x 2	(E19)(HIVE16)
EM-AE 1. 2-2c x 4	(E19)(HIVE16)
HP 1. 2-3C	(E19)(HIVE16)
HP 1. 2-5C	(E19)(HIVE16)
HP 1. 2-5P	(E19)(HIVE16)
HP 1. 2-7P	(E25)(HIVE16)
EM-AE 1. 2-2c	(コロガシ)
EM-AE 1. 2-2c x 2	(コロガシ)
HP 1. 2-5C	(コロガシ)
HP 1. 2-5P	(コロガシ)
HP 1. 2-7P	(コロガシ)

2. 特記なきP、BOXサイズは下記とする。

P15 P. BOX	SS150X150X150
P15W P. BOX	150X150X150WP-VE
P20W P. BOX	200X200X200WP-VE

(凡 例)

記 号	名 称	数 量	備 考
	防災監視盤	1	P型1級15回線
	総合盤 (電鈴・表示灯・発信機組込)	4	露出型
	総合盤 (電鈴・表示灯・発信機組込)	2	露出型、防水
	定温式スポット型感知器	32	1種、防水 (雷シャッター=1)
	光電式煙感知器	29	2種
	移轉器	1	
	光電式煙感知器	1	3種 (雷シャッター=1)
	防火シャッター	1	

自動火災報知受信機仕様

防災監視盤：P型1級15回線 壁掛け形
火報表示：7窓
防排煙表示：1窓
表示：1窓 (消火ポンプ連動)
表示：2窓 (消火水槽満減)
表示：3窓 (呼水槽減水)
表示：4窓 (消火栓ポンプ異常)
予備：2窓

自動火災報知設備系統図

業務名称	令和8年度 津軽広域クリーンセンター 消防用設備保守点検業務		
業務場所	弘前市大字津賀野字浅田1273		
図面名称	自動火災報知設備系統図		
縮 尺	NON	図面番号	5 / 5
令和8年度	津 軽 広 域 連 合		