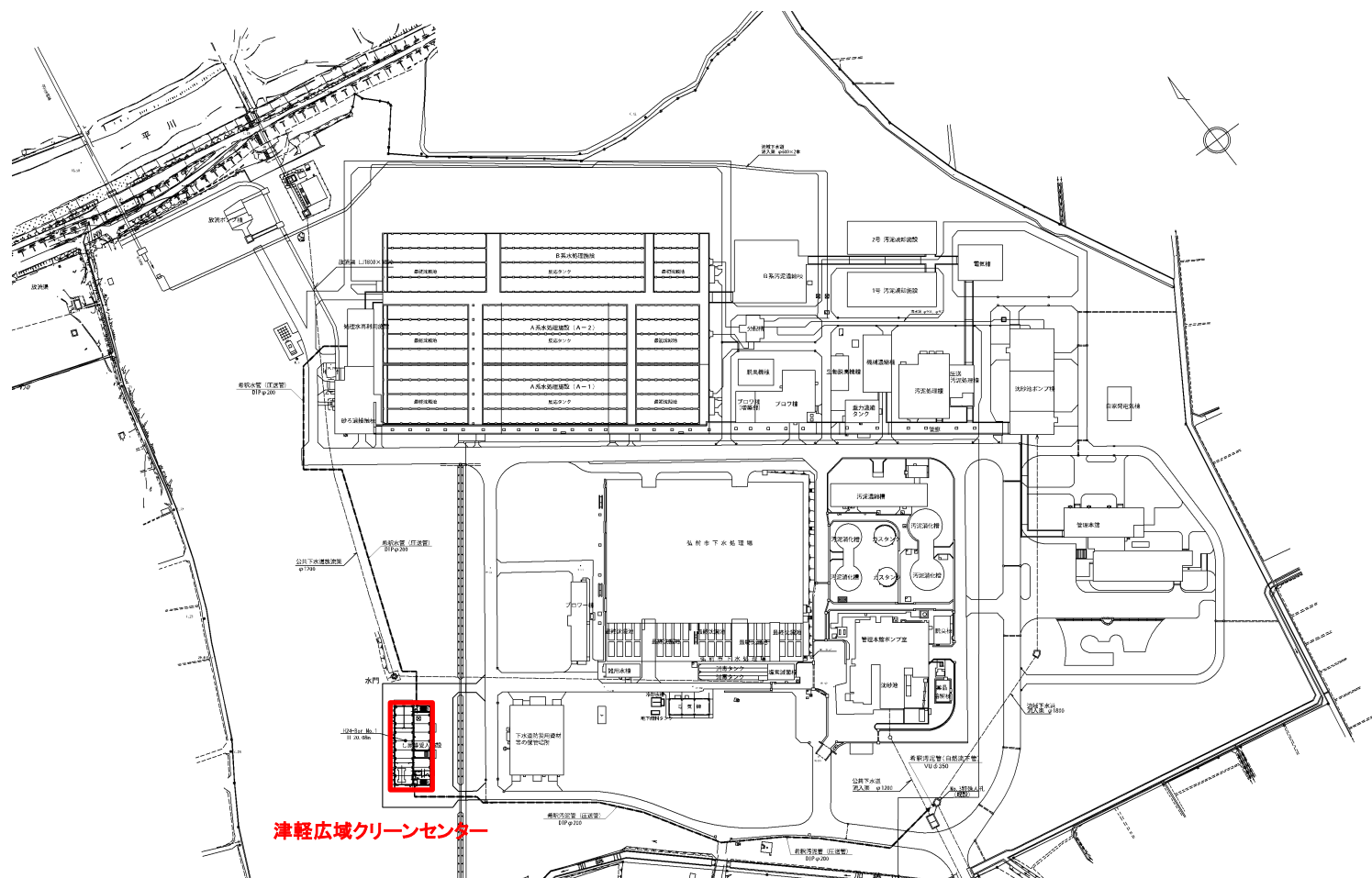
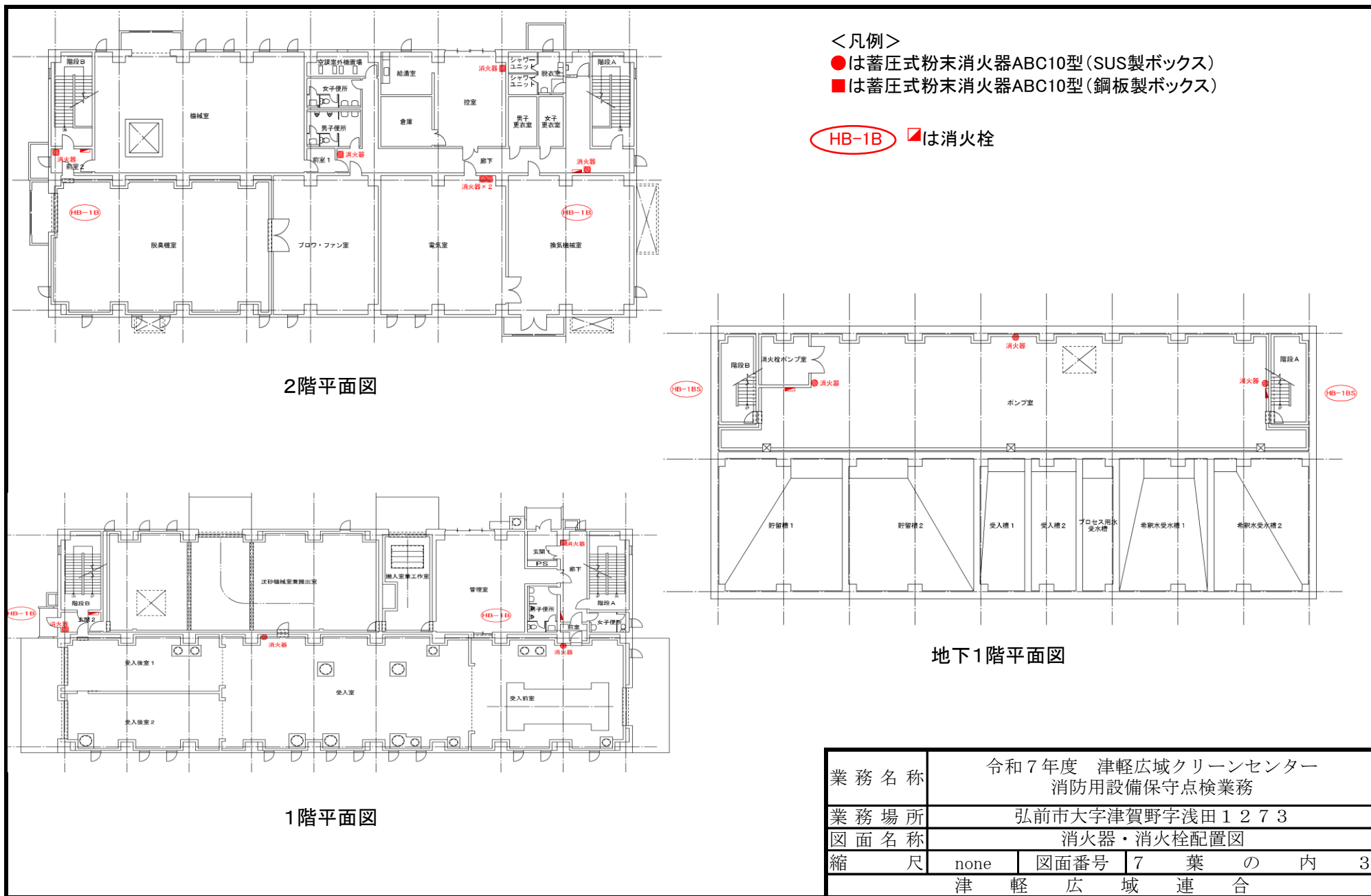


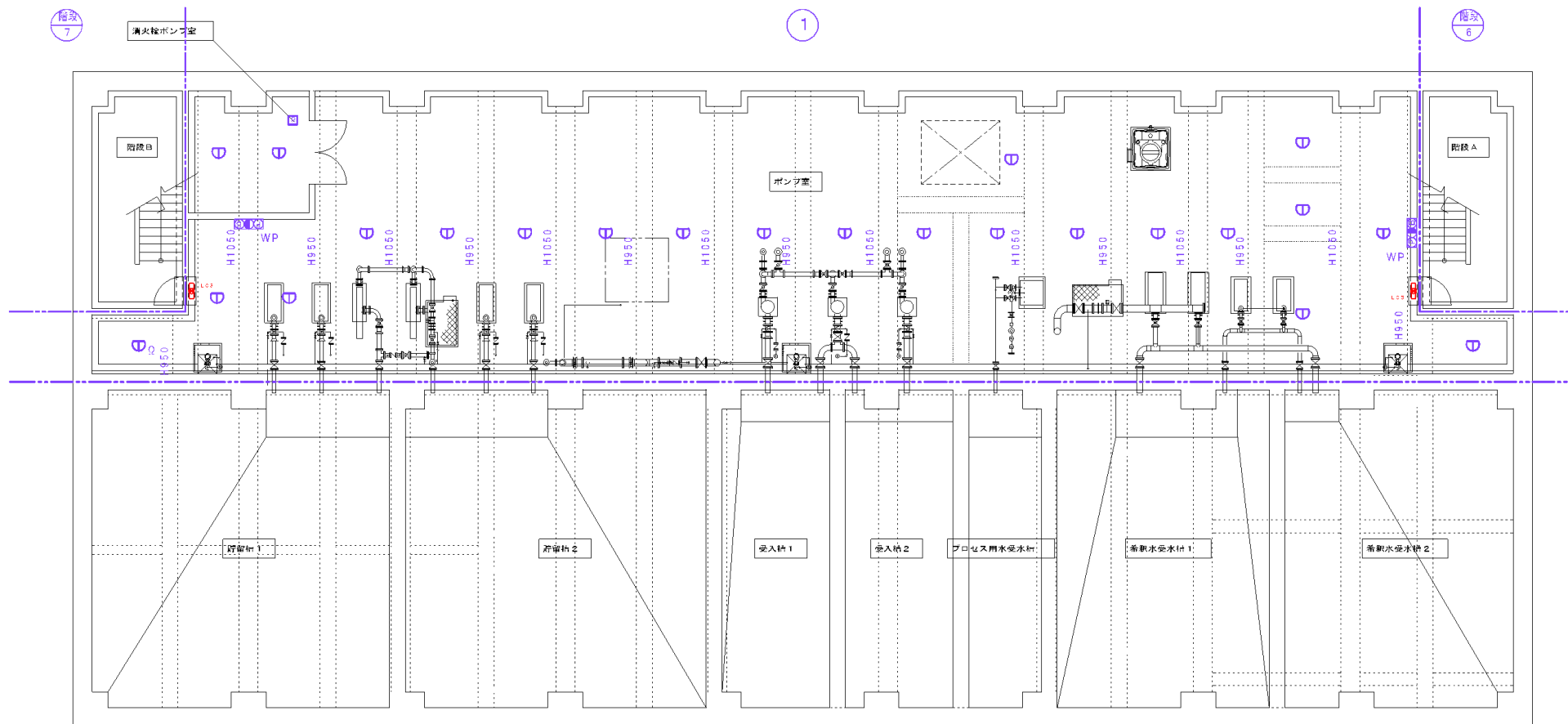
業 務 名 称	令和7年度 津軽広域クリーンセンター 消防用設備保守点検業務			
業 務 場 所	弘前市大字津賀野字浅田1273			
図 面 名 称	位置図			
縮 尺	none	図面番号	7	葉 の 内 1
津 軽 広 域 連 合				



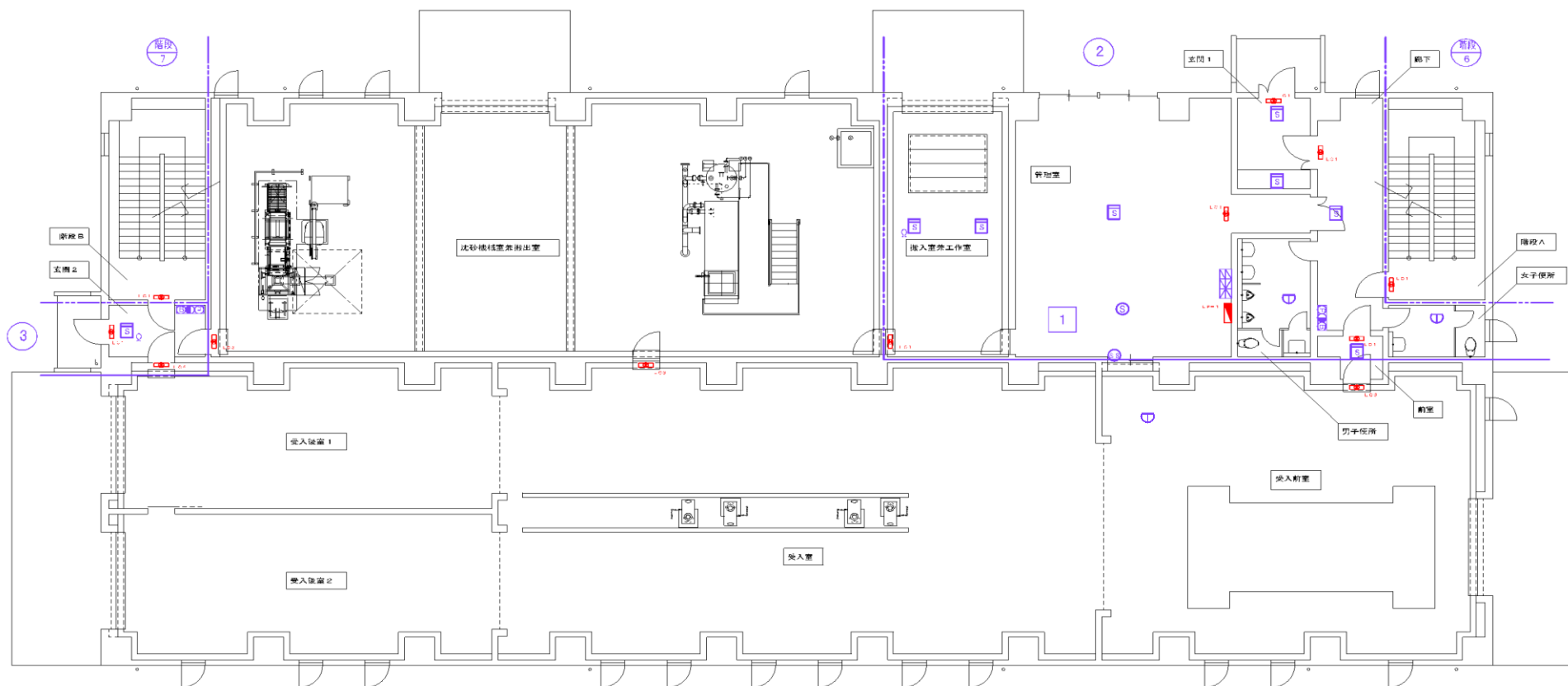
津軽広域クリーンセンター

業 務 名 称	令和7年度 津軽広域クリーンセンター 消防用設備保守点検業務			
業 務 場 所	弘前市大字津賀野字浅田1273			
図 面 名 称	一般平面図			
縮 尺	none	図面番号	7	葉 の 内 2
津 軽 広 域 連 合				

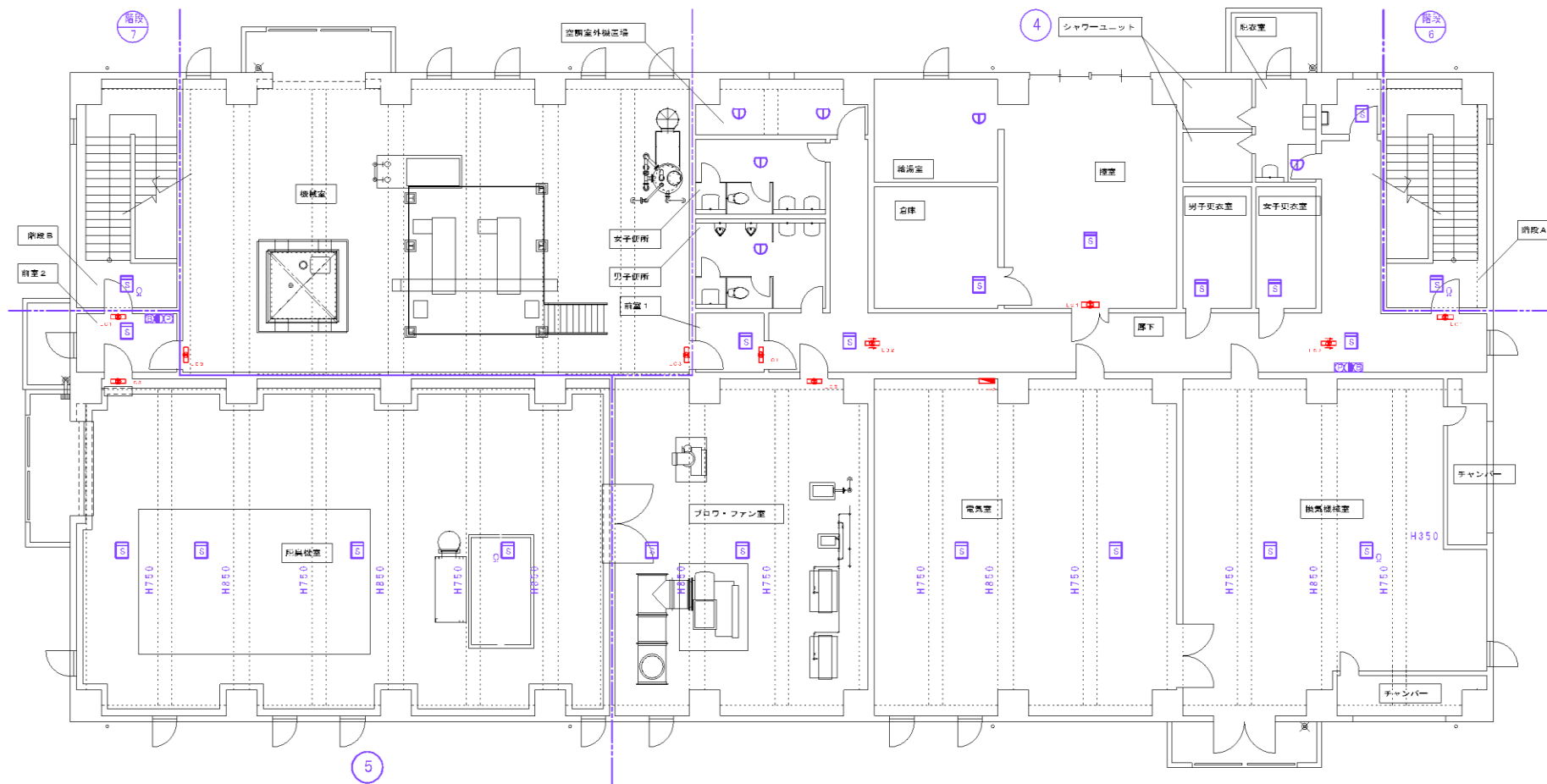




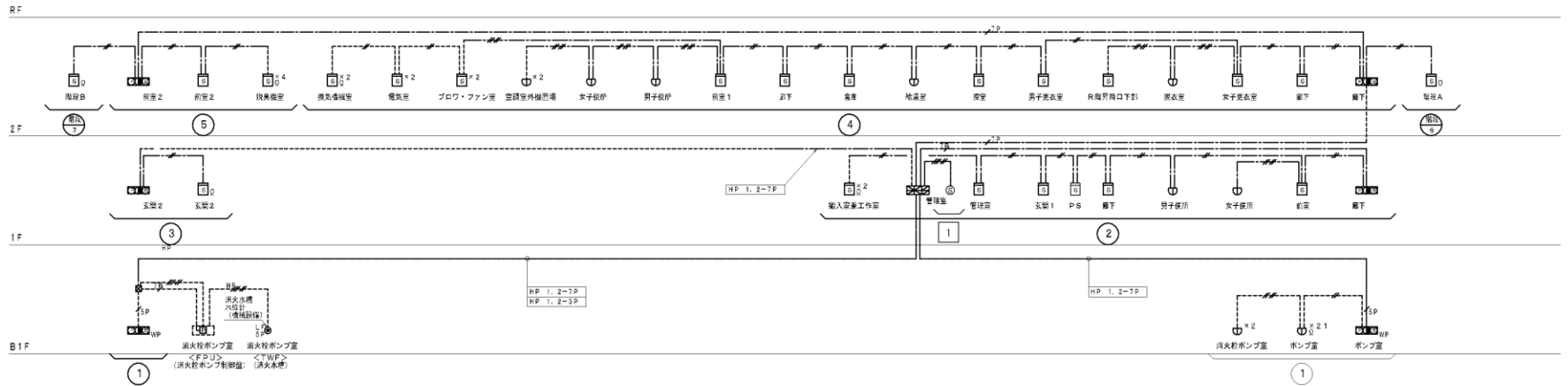
業 務 名 称	令和7年度 津軽広域クリーンセンター 消防用設備保守点検業務			
業 務 場 所	弘前市大字津賀野字浅田1273			
図 面 名 称	自動火災報知設備 地下1階誘導灯配置図			
縮 尺	none	図面番号	7	葉 の 内 4
津 軽 広 域 連 合				



業 務 名 称	令和7年度 津軽広域クリーンセンター 消防用設備保守点検業務			
業 務 場 所	弘前市大字津賀野字浅田1273			
図 面 名 称	自動火災報知設備 1階誘導灯配置図			
縮 尺	none	図面番号	7	葉 の 内 5
津 軽 広 域 連 合				



業 務 名 称	令和7年度 津軽広域クリーンセンター 消防用設備保守点検業務				
業 務 場 所	弘前市大字津賀野字浅田1273				
図 面 名 称	自動火災報知設備 2階誘導灯配置図				
縮 尺	none	図面番号	7	葉 の 内	6
津 軽 広 域 連 合					



自動火災報知設備系統図

(凡 例)

記 号	名 称	備 考
	防災監視機	P型1級15回線 壁掛け形
	総合盤 (電鈴・表示灯・発信機組込)	露出型
	総合盤 (電鈴・表示灯・発信機組込)	露出型、防水
	定温式スポット型感知器	1種、防水
	光電式煙感知器	2種
	手動警報	
	光電式煙感知器	3種
	防火シャッター	

自動火災報知受信機仕様

防災監視機：P型1級15回線 壁掛け形
火報表示：7窓
防排煙表示：1窓
表示：1窓 (消火ポンプ運転)
表示：2窓 (消火水槽満減)
表示：1窓 (呼吸器減水)
表示：1窓 (消火栓ポンプ異常)
予備：2窓

(注 記)

- 特記なき配管配線は下記とし、  
地下階・受入前室・受入室・受入後室1・受入後室2・搬入室兼工作室  
次砂機室兼搬出室・脱臭機室・機械室・空調室外機室等  
R階昇降口下層はHIVE管とし、  
その他の場所は、おなじし電結管とする。

(自動火災報知設備)

EM-AE 1. 2-2c	(E19) (HIVE16)
EM-AE 1. 2-2c x 2	(E19) (HIVE16)
EM-AE 1. 2-2c x 4	(E19) (HIVE16)
HP 1. 2-3C	(E19) (HIVE16)
HP 1. 2-5C	(E19) (HIVE16)
HP 1. 2-5P	(E19) (HIVE16)
HP 1. 2-7P	(E25) (HIVE16)
EM-AE 1. 2-2c	(コロダシ)
EM-AE 1. 2-2c x 2	(コロダシ)
HP 1. 2-5C	(コロダシ)
HP 1. 2-5P	(コロダシ)
HP 1. 2-7P	(コロダシ)

2. 特記なきP. BOXサイズは下記とする。

P15 P. BOX	SS150x150x150
P15W P. BOX	150x150x150WP-VE
P20W P. BOX	200x200x200WP-VE

業 務 名 称	令和7年度 津軽広域クリーンセンター 消防用設備保守点検業務			
業 務 場 所	弘前市大字津賀野字浅田1273			
図 面 名 称	自動火災報知設備 配線系統図			
縮 尺	none	図面番号	7	葉 の 内 7
津 軽 広 域 連 合				